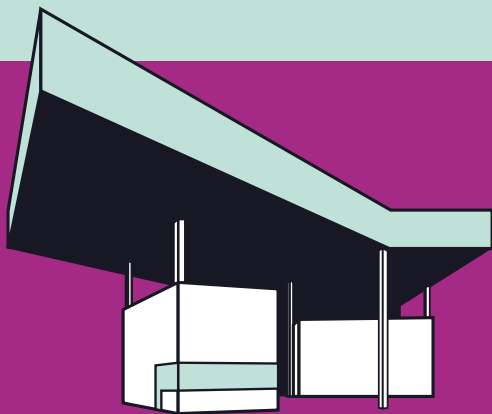


# 42%

del menjar que  
acaba al fem  
prové de les llars



Si dipositem la matèria orgànica al contenidor marró, en la planta de Tractament de Residus d'Algímia la transformaran en compost, que es podrà utilitzar com a adob.

## Lluita contra el MALBARATAMENT ALIMENTARI



Fes una llista d'allò  
que necessites  
abans de fer  
la compra



Conserva  
el menjar  
adequadament



Aprofita  
les sobrees amb  
creativitat



GENERALITAT  
VALENCIANA  
Conselleria d'Agricultura,  
Desenvolupament Rural,  
Emergència Climàtica  
i Transició Ecològica

C3/V1

Consorcio Plan Zonal Residuos



si reciclem en equip

# som capaços de tot

Vols  
saber-ne  
més?



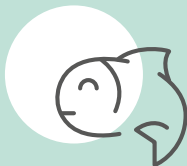
# ¿Què **PUC** dipositar al **CONTENIDOR MARRÓ?**



Peles i restes de  
fruites i verdures



Ossos i restes de  
carn



Espines i restes de  
peix



Closques i  
petxines de  
marisc



Corfes d'ou  
i corfes de  
fruits secs



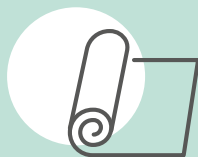
Restes de menjar  
o menjar en mal  
estat



Restes de pa



Solatges de cafè  
i restes d'infusions



Paper i cartó  
bruts o tacats  
d'oli

# ¿Què **NO PUC** dipositar? i on SÍ



**Contenedor  
groc**

Envasos lleugers



**Ecoparc  
o ecomòbil**

Voluminosos. Residus  
d'aparells elèctrics o  
electrònics. Oli domèstic  
usat. Tèxtils



**Contenedor  
blau**

Envasos de paper i cartó



**Contenedor  
de resta**

Bolquers, compreses,  
tovalletes humides,  
fil dental, tiretes,  
esparadrap, benes, gases,  
cotó-en-pèl, productes en  
pols i bosses d'aspiradora...



**Iglú verd**

Envasos de vidre